

# 建物の燃費 計算結果

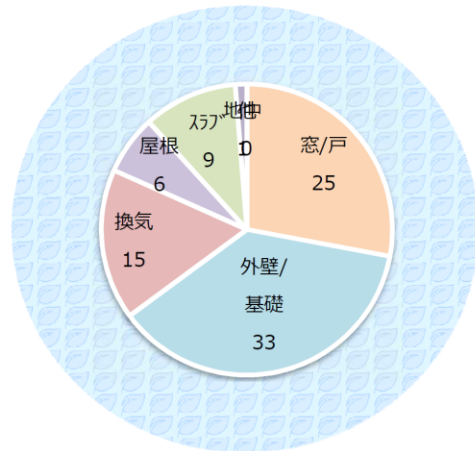
## 建物概要・計算条件

PRODUCT Ver : 10.00A PHPP Excel Ver : 7.00A

**PASSIVEHOUSEJAPAN**

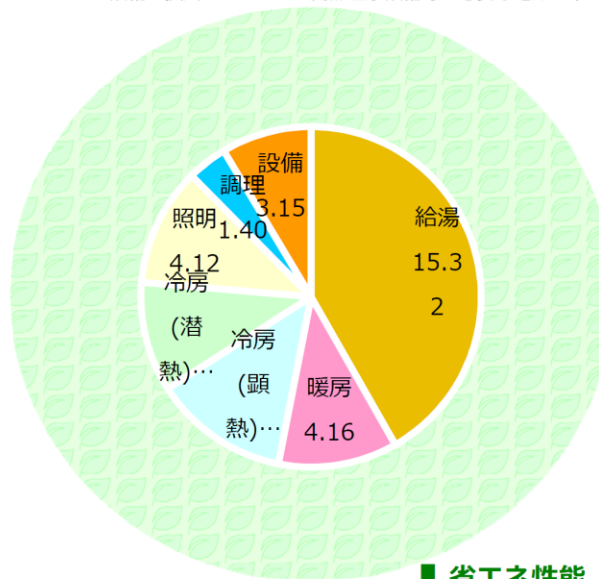
物件名				有効床面積	98.74	エネルギーコンサルタント			
建築地				入居者数	自動(2.8)	省エネ建築診断士			
気象データ	香川県(多度津)	平均外気温[℃]	16.1	給湯利用者数	自動	計算条件	パッシブハウス基準	内部発熱量 [W/m <sup>2</sup> ]	2.1
暖房度時(D20)	50773	冷房度時(D25)	4870	1月の室内の推定相対湿度	32%				

## 部位別熱損失[W/K]



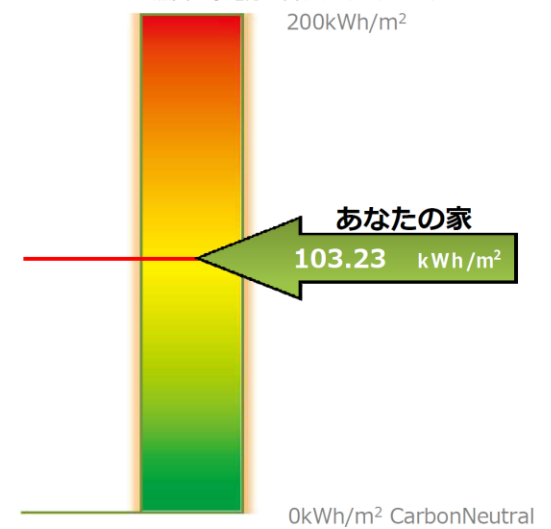
## 年間一次エネルギー消費 内訳[GJ]

※設備：換気システム、太陽熱温水設備等に必要の電力エネルギー



## 建物の燃費

※燃費に家電分は含まれていません。



## 外皮性能・気密性能

外皮・気密性能 (近似値)		暖房期の窓の熱収支 [kWh/年]		窓平均Uw値
Q値, Ua値 [W/m <sup>2</sup> ・K]	0.92, 0.227	日射取得量(Gain)	2130	[W/mK]
C値 [cm <sup>2</sup> /m <sup>2</sup> ]	0.2	熱損失(Loss)	1055	0.90

PASSIVE性能	単位床面積当たり [kWh/m <sup>2</sup> ・年]	パッシブハウス基準値 [kWh/m <sup>2</sup> ・年]	判定	建物全体 [GJ/棟・年]
年間暖房負荷(20℃)	13.33	15以下	OK	4.74
年間冷房負荷(25℃)	12.20	15以下	OK	4.34
気密性能	0.23 回/h	0.6回/h以下	OK	-

## 省エネ性能

再生可能エネルギー等の自家発電[kWh]	0	
太陽熱温水器の給湯負荷削減量 [kWh]	981	貢献度 26%
換気設備の実効熱交換率	75%	

建物の燃費	単位床面積当たり [kWh/m <sup>2</sup> ・年]	建物全体 [GJ/棟・年]
総一次エネルギー消費	103.23	36.69
総一次エネルギー消費 <自家発電考慮>	103.23	36.69

# 光熱費シミュレーション結果

あなたの家の年間ランニングコスト **222,465 円**

物件名	
有効床面積	98.74

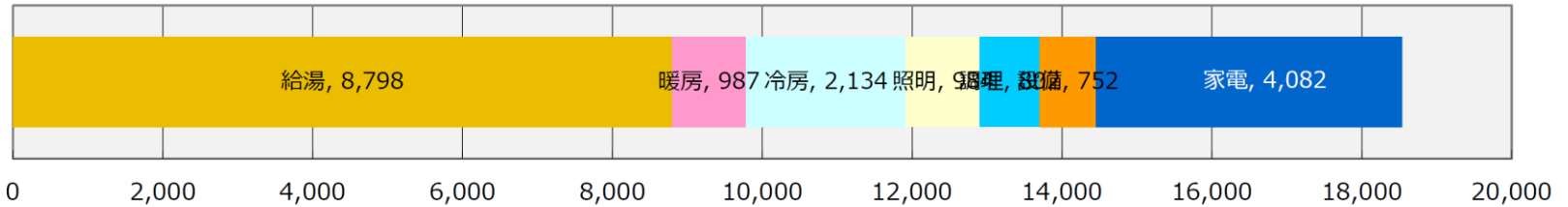
## ■ 概算光熱費 支払料金(税込)

平均月額	¥18,539
年額	¥222,465

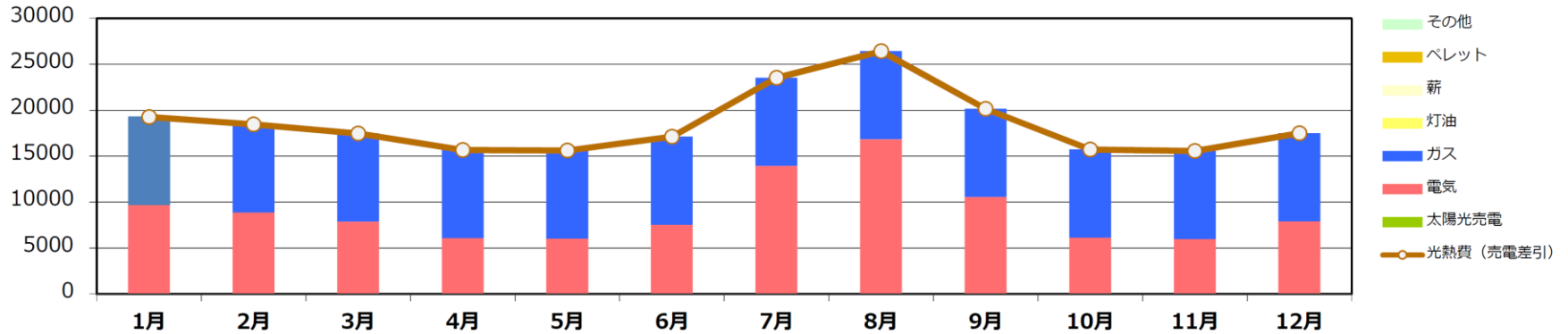
◆太陽光売電の収入 ※売電単価33円/KWh

平均月額	¥0
年額	¥0

## ■ 用途別 (月平均)



## ■ 燃料別 (年間)



	年間使用量	年間料金		
電気(kWh)	3814.1	¥107,263	太陽光発電量[kWh/年]	0
ガス(m <sup>3</sup> )	150.0	¥115,203	売電率(自動計算)	0.0%
灯油(Liter)	0.0	¥0	コージェネ自家発電[kWh]	0
薪(Kg)	0.0	¥0		
ペレット(Kg)	0.0	¥0		

### 【計算条件】

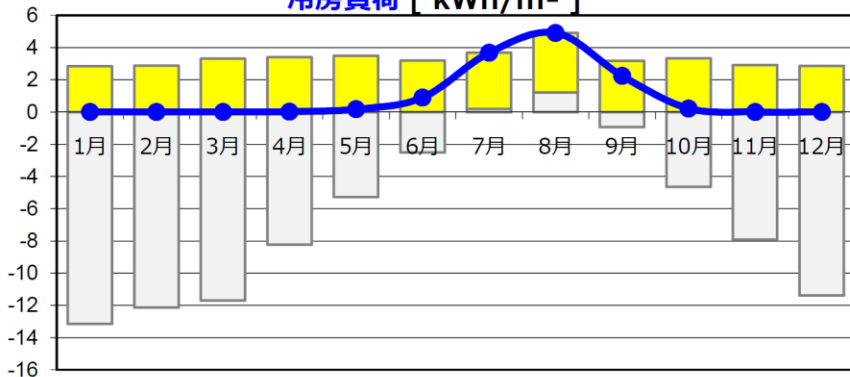
「建物の燃費ナビ」の計算条件と計算結果に基づき、全館に対して必要な空調(室温及び湿度制御<絶対湿度13g/Kg以下>)が24h365日、行われる想定での光熱費です。生活の仕方により、実際の光熱費と大きく異なる

光熱費計算: 3\_【光熱費】従量電灯.xls

# 冷暖房・気象グラフ

## 冷暖房負荷グラフ

冷房負荷 [ kWh/m<sup>2</sup> ]



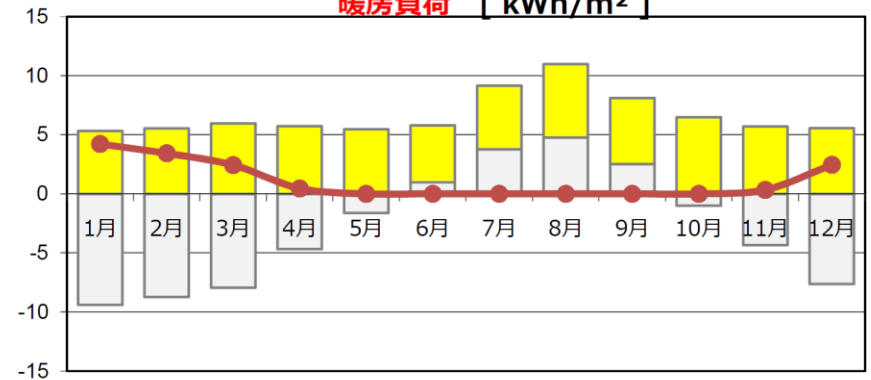
※窓の夏季日射遮蔽物を年中使用する想定

■ (日射取得+内部発熱)/有効床面積

■ 建物からの熱損失/有効床面積 (室内: 25℃設定)

● 冷房負荷(顕熱のみ考慮)

暖房負荷 [ kWh/m<sup>2</sup> ]



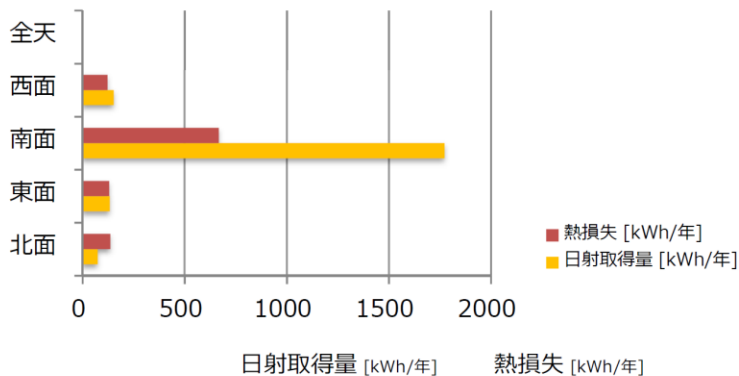
※窓の夏季日射遮蔽物を年中使用しない想定

■ (日射取得+内部発熱)/有効床面積

■ 建物からの熱損失/有効床面積 (室内: 20℃設定)

● 暖房負荷

## 暖房期の窓からの日射取得量と熱損失 内訳



合計

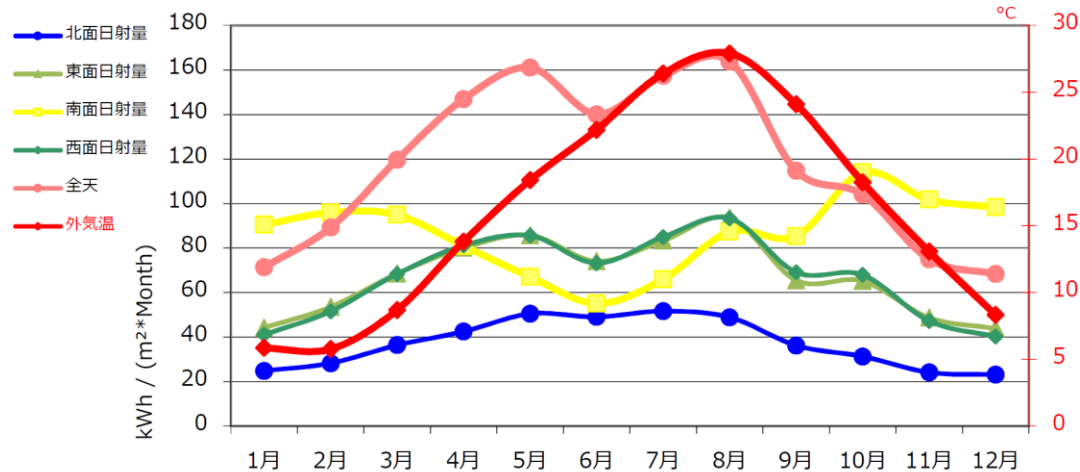
2130

1055

※上記の各方位別の窓からの熱損失と日射取得量を確認して、サッシの熱貫流率、ガラスの日射取得性能、庇、建物の方位等を調整して下さい。

## 日射量と外気温データ

[ 香川県(多度津) ]



# 建物仕様

断熱仕様 断熱部位	方法
屋根/天井	屋根断熱(勾配天井)
外壁	(充填断熱、充填付加断熱、外張断熱、内張断熱 など) ※ユーザ入力
床スラブ	基礎断熱(床下換気口なし) ※地下室なし
サッシ、天窓(ガラス)	UNILUX トリプル 4/16/4/16/4 Argon Low-E
サッシ、天窓(枠)	木製高性能 FIX窓 ,木製高性能 ドレーキップ窓 ,木製高性能 片引戸
その他	
熱橋ψ値の考慮	無し

部位別熱損失	W/K	割合
窓/戸	25	28%
外壁/基礎外周	33	37%
屋根/天井/OH床	6	7%
床スラブ	9	10%
基礎外周(地中)	1	1%
換気	15	17%
その他	0	0%

設備仕様	設備	熱源
給湯	ガス給湯器 従来型	ガス
暖房	ルームエアコン	電気
冷房	ルームエアコン : 有 冷水による輻射冷房: 無 給気経路による冷房: 有	電気
照明	蛍光灯 ,LED	電気
調理	ガス	ガス
換気	第一種 (機械給気/機械排気)	電気
創エネ	太陽光パネル 0kw コージェネ自家発電 0kw	
その他設備	※ユーザ入力	